

**Бипартитно многостранно партньорство за информиране, преговори и сътрудничество в секторни стратегии за подобряване на управлението на продължаващото професионално обучение, насърчаване на придобиването на нови умения и развитие на работната сила в малките и средни предприятия**

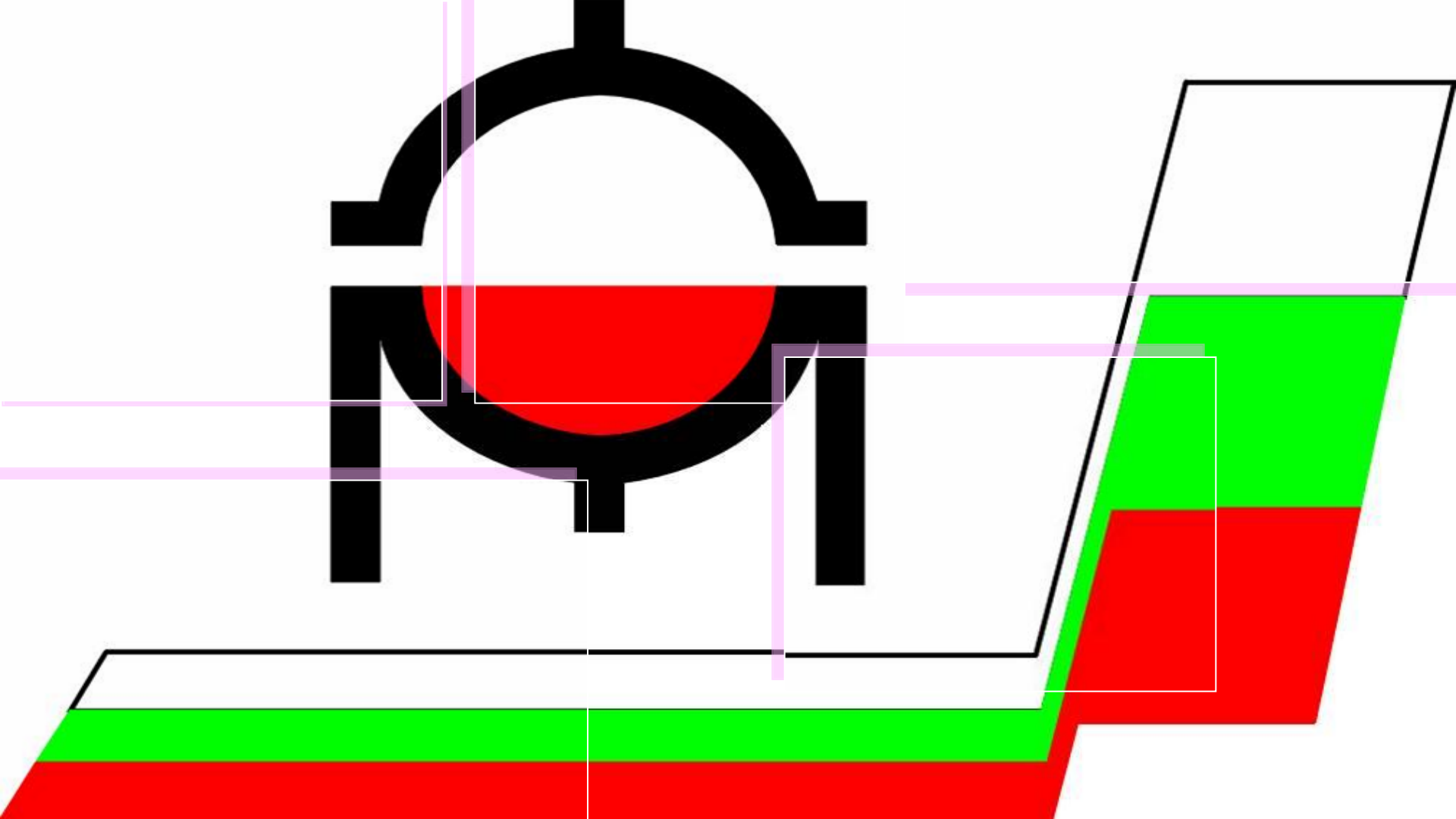


## **Синдикална федерация МЕТАЛИЦИ**

**ПЪРВА ПАРТНЬОРСКА СРЕЩА  
март 2013, Билефелд , Германия**

# ПРЕДСТАВЯНЕ

- СФ “Металици” е създадена - 1992 г. м. май
- Обхваща 40% от заетите в стоманодобивната и цветна металургия
- Основен инициатор в създаването на модел за социално партньорство в бранш металургия



# ЧЛЕНСТВО



Синдикална федерация МЕТАЛИЦИ



КНСБ



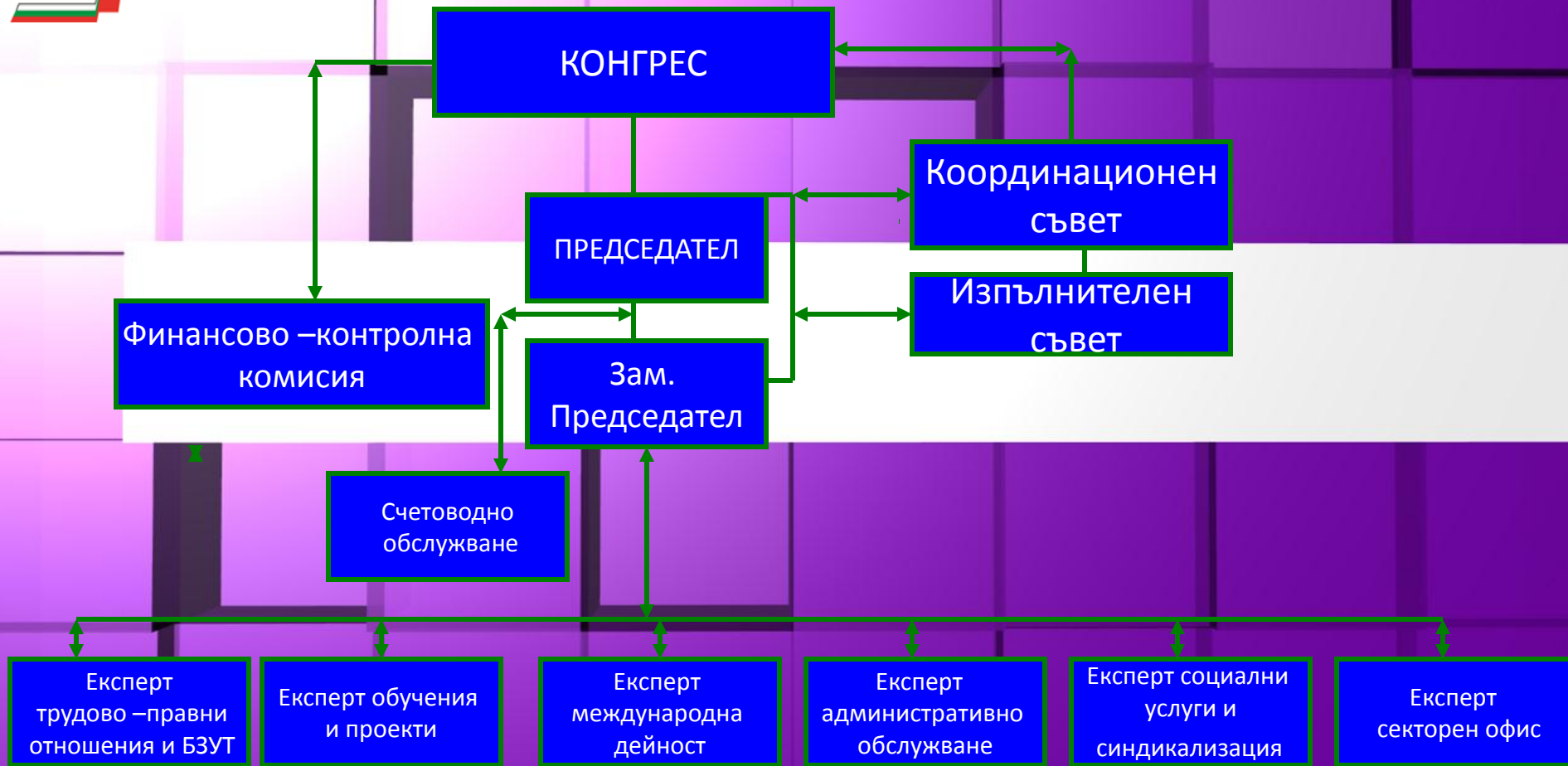
EUROPEAN  
TRADE UNION



GLOBAL UNION



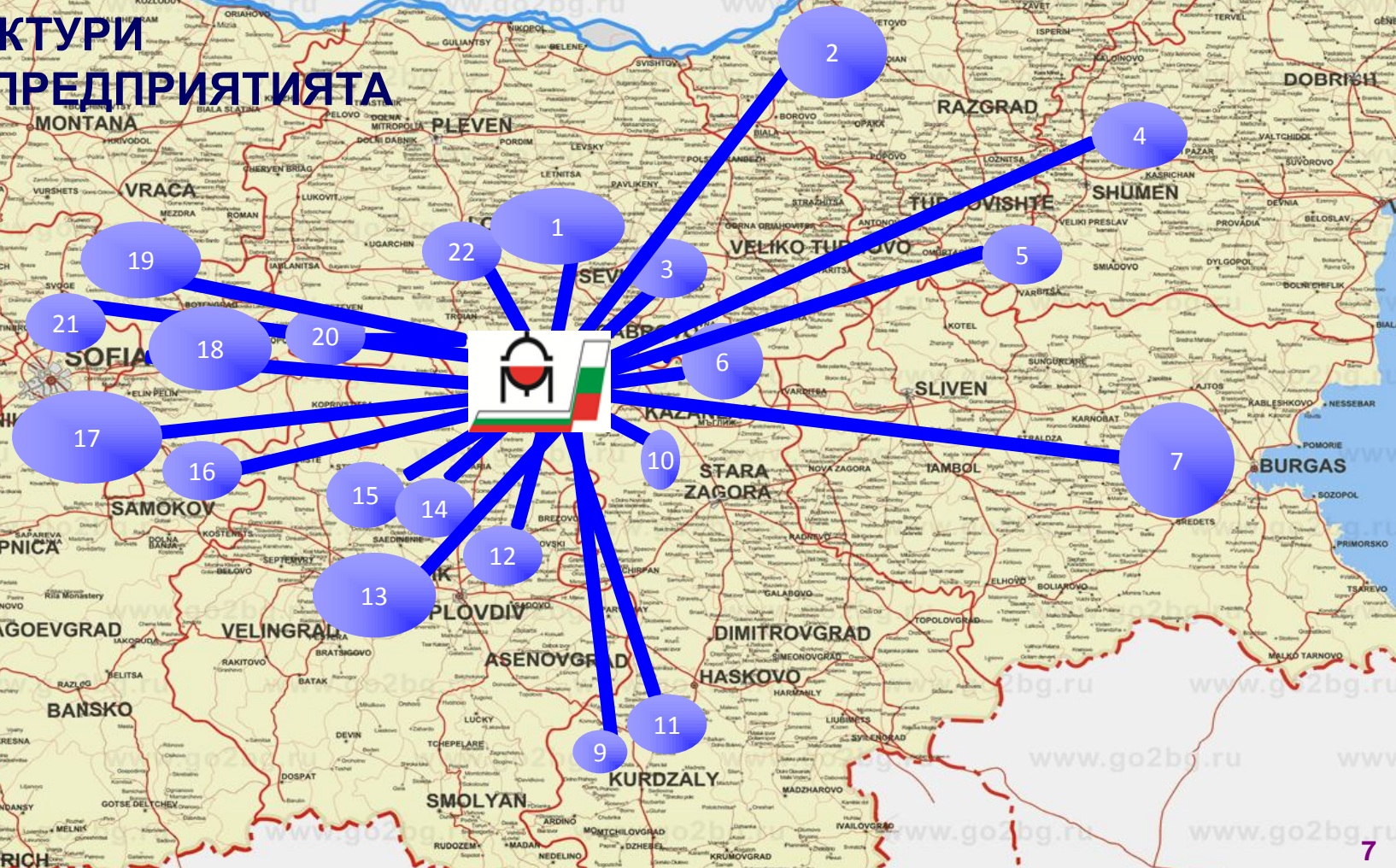
# Организационна структура



# Партньорство и социален диалог на национално ниво



# СТРУКТУРИ В 22 ПРЕДПРИЯТИЯТА




# Дејности в подкрепа на социалниот дијалог и Европејскиот социален модел





# Национално партньорство

# Европейско партньорство

 **БАМИ**

 **ГИТ**


 **ФОТДАЦИЯ**

 **МТСП**


 **Испания**

 **Македония**

 **Франция**

 **Хърватия**

 **Полша**


 **Унгария**

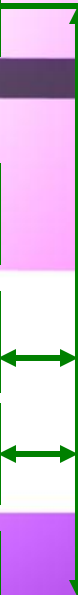
 **Германия**

 **Румъния**

 **Австрия**

 **Турция**

 **Португалия**



- Информирание, консултиране и участие на работниците и служителите (2007-2008, 2009-2010, 2012-2013 – Директива 14/2002)

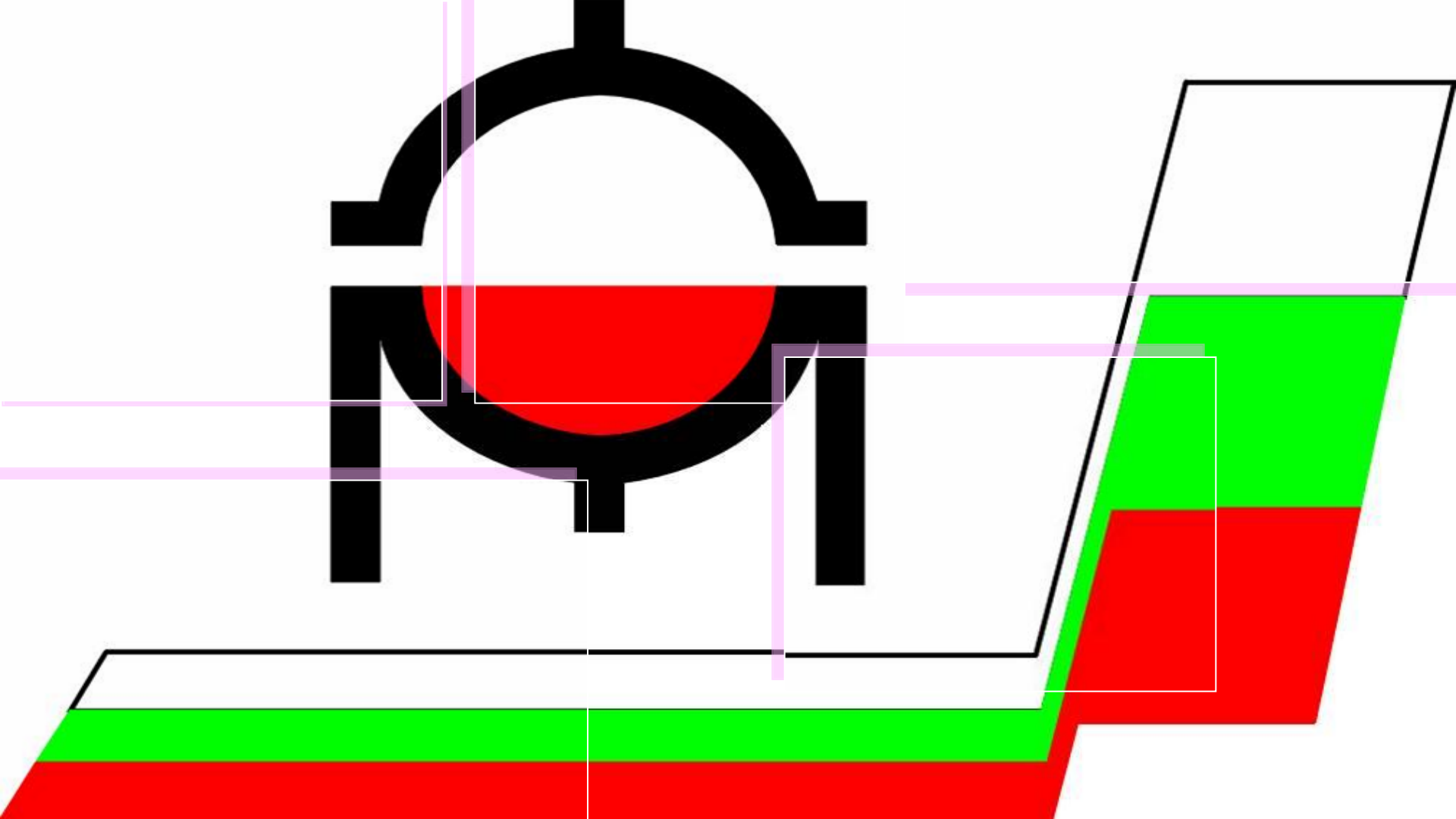
- Индуриални отношения и социален диалог (2008-2009, 2011-2012)

- Преструктуриране в металната индустрия(2010-2011)

- Нестандартна зеатост в металната индустрия(2011-2012)

-Транснационална сътрудничество в подкрепа на уязвими групи (2012-2013)

Движение в подкрепа на младите хора в Европа (2013-2014)



# ПОСТИЖЕНИЯ



- **Пенсионно осигуряване - допълнително доброволно пенсионно осигуряване за работещите в металургията**
- **Здравно осигуряване - допълнително здравно осигуряване за работещите в металургията**
- **Вътрешно заводско битово обслужване**
- **Практическа реализация на Закона по безопасни и здравословни условия на труд**
- **Практическа реализация на Закона по информиране и консултиране**

# ДЕЙНОСТ

- **инициира и участва активно в социалното партньорство в бранш металургия;**
- **участва в създаването на нормативна уредба, свързана с трудовите и осигурителни отношения;**
- **сключва браншови колективни трудови договори и участва активно чрез експертите си в колективни преговори в предприятията;**

# ДЕЙНОСТ

- разработва програми и обучава синдикални членове по всички въпроси, свързани с пряката дейност на синдиката, трудовите и осигурителни отношения и европейските, и световни практики;
- развива работнически спорт;
- изгражда и работи с младежки синдикални структури и женски комисии към синдиката;
- работи системно за консолидация на синдикатите в металния сектор и за укрепване на европейската и световната синдикална солидарност.

# Основни проблеми и въпроси на индустриалните отношения, стоящи пред членовете

- Недостатъчна нагласа за защита на правата на работното място

- Недостатъчна организационна култура и чувство за солидарност при отстояване на индивидуални и колективни права

Активно развитие на двустранното партньорство за повишаване на професионалната квалификация на работещите и предоставяне на възможности за кариерно развитие.

